



ประกาศกรมศุลกากร

ที่ ๒๗ / ๒๕๖๐

เรื่อง การเปิดดำเนินการเขตปลอดอากร ครีวการบินกรุงเทพภูเก็ต  
ของบริษัท ครีวการบินกรุงเทพภูเก็ต จำกัด

.....

ตามที่บริษัท ครีวการบินกรุงเทพภูเก็ต จำกัด ขออนุมัติจัดตั้งเขตปลอดอากร เพื่อการประกอบ  
อุตสาหกรรมและพาณิชยกรรม ตั้งอยู่เลขที่ ๑๓๘ ตำบลสาคร อำเภอลำพูน จังหวัดภูเก็ต นั้น

อาศัยอำนาจตามความในมาตรา ๙๗ ตรี แห่งพระราชบัญญัติศุลกากร พระพุทธศักราช ๒๔๖๙  
แก้ไขเพิ่มเติมโดยพระราชบัญญัติศุลกากร (ฉบับที่ ๑๘) พุทธศักราช ๒๕๔๓ กรมศุลกากร จึงอนุมัติให้  
บริษัท ครีวการบินกรุงเทพภูเก็ต จำกัด เปิดดำเนินการเขตปลอดอากร เพื่อการประกอบอุตสาหกรรมและ  
พาณิชยกรรมชื่อ เขตปลอดอากร ครีวการบินกรุงเทพภูเก็ต โดยต้องปฏิบัติตามสัญญาประกันและทัณฑ์บนที่ให้  
ไว้ต่อกรมศุลกากร

ทั้งนี้ ตั้งแต่บัดนี้เป็นต้นไป

ประกาศ ณ วันที่ ๒๗ มิถุนายน พ.ศ. ๒๕๖๐

(นายวิจักขณ์ อภิรักษ์นันท์ชัย)

ที่ปรึกษาด้านการพัฒนาและบริหารการจัดเก็บภาษี ปฏิบัติราชการแทน  
อธิบดีกรมศุลกากร

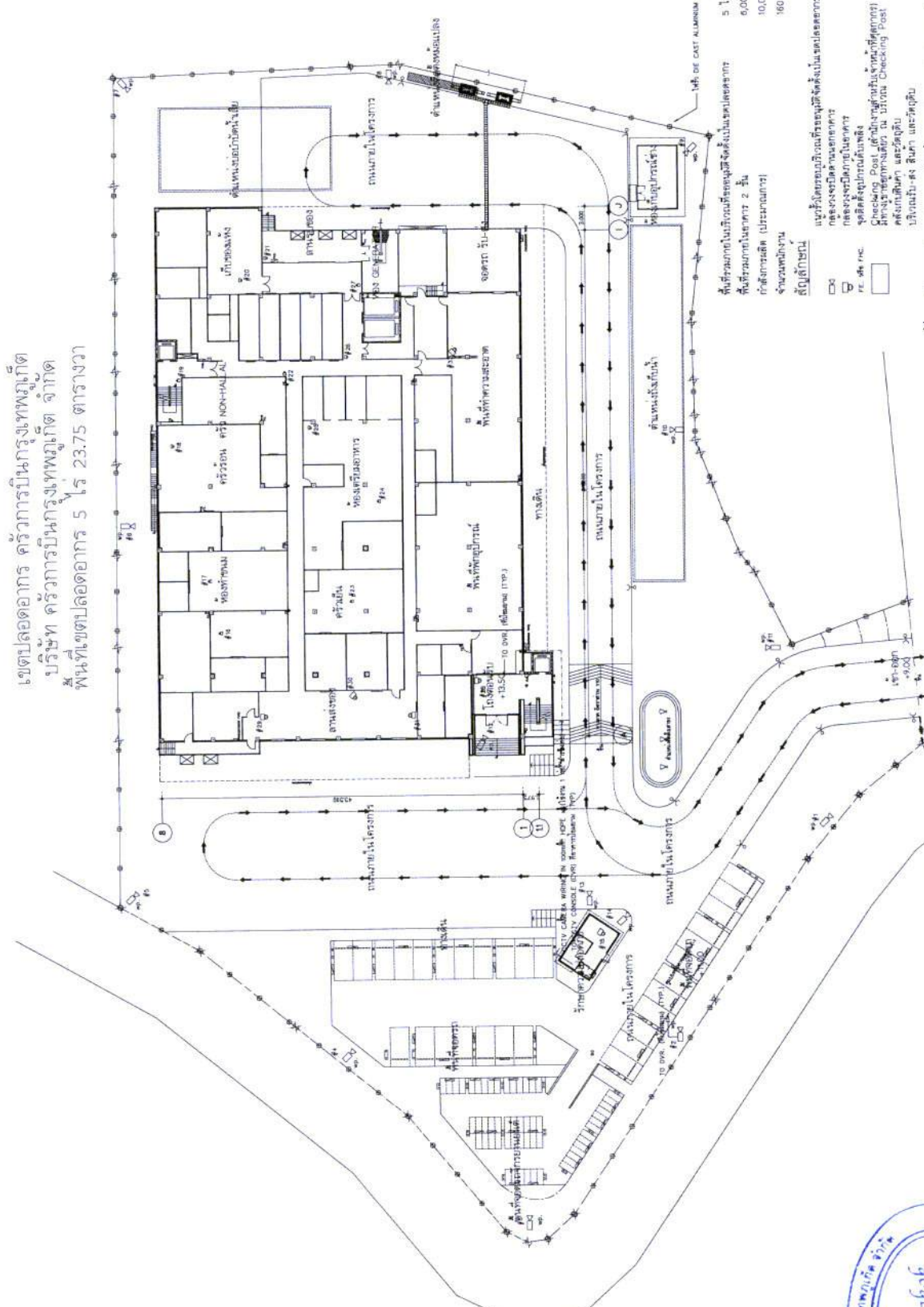


# แผนที่ 1

แผนที่แสดงที่ตั้งบริษัท ครีการบินกรุงเทพภูเก็ต จำกัด เลขที่ 138 หมู่ 1 ตำบลสาธุ อำเภอถลาง จังหวัดภูเก็ต รหัสไปรษณีย์ 83110





[illegible]

วางแผนดินสายแยก 406-สนามปิ่น (4026)

ผู้แสดงตำแหน่งระบบ ไฟฟ้าแสงสว่าง,CCTV และ ดับเพลิง ชั้นที่ 1

1000

- [illegible]



NDK  
CFO