



กรมศุลกากร

ร่วมอำนวยความสะดวก

สำหรับของบริจา

สอบถามรายละเอียดได้ที่ สายด่วนกรมศุลกากร 1164



ฉบับที่ 34 /2563

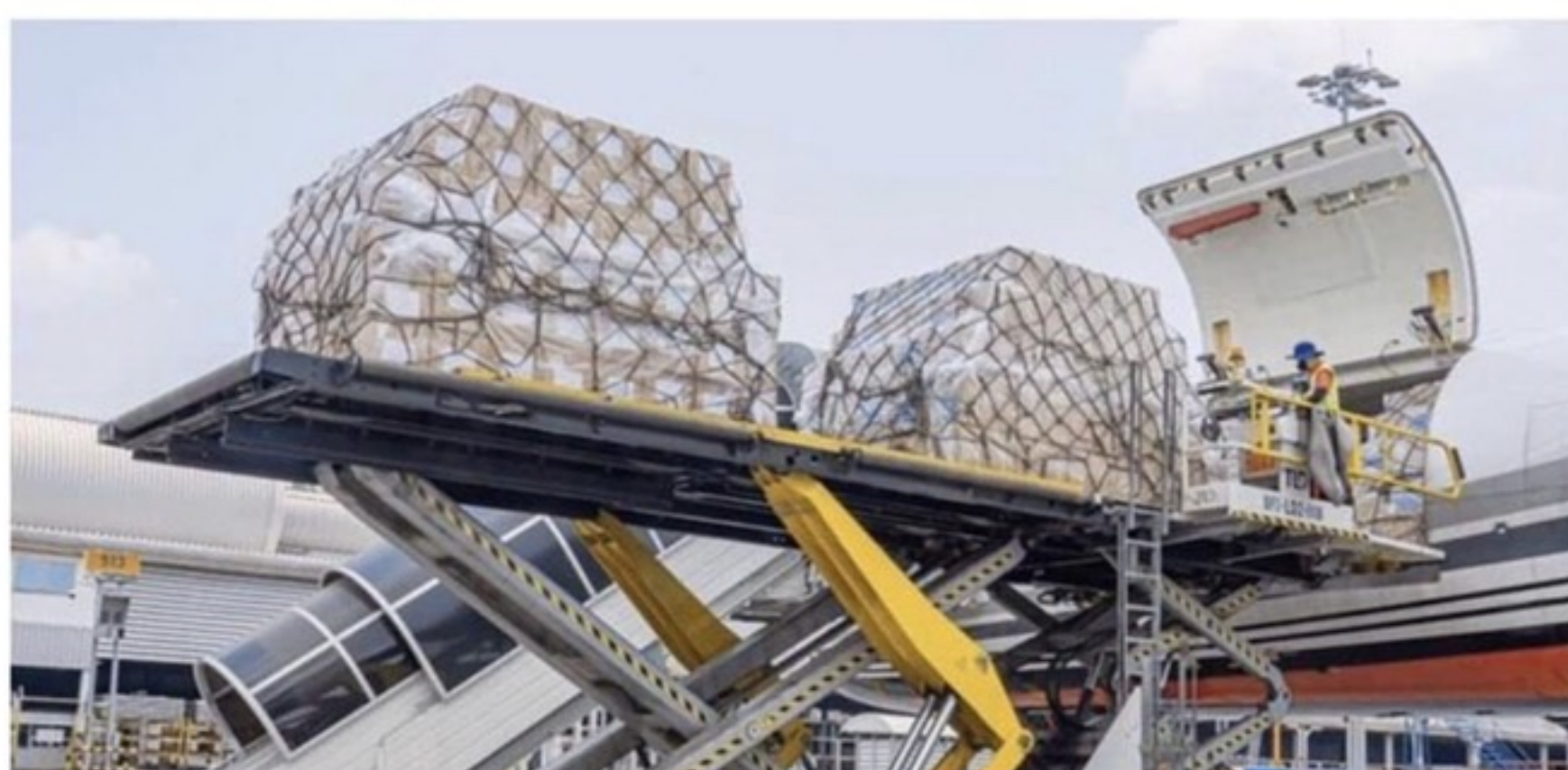
วันอาทิตย์ที่ 5 เมษายน 2563

กรมศุลกากรร่วมอำนวยความสะดวกสำหรับของบริจาค

กรมศุลกากรได้ปรับลดขั้นตอนการพิจารณาให้สิทธิยกเว้นอากรขาเข้าสำหรับของที่นำเข้ามาเพื่อบริจาคให้สะดวกและรวดเร็วขึ้น ซึ่งเป็นการใช้สิทธิขอยกเว้นอากรของตามประเภท 11 ของภาค 4 แห่งพระราชกำหนดพิกัดอัตราศุลกากร พ.ศ. 2530 ที่ส่วนราชการหรือองค์การสาธารณกุศลได้รับบริจาค

สำหรับช่วงระหว่างวันที่ 25 มีนาคม 2563 – 2 เมษายน 2563 สำนักงานศุลกากรตรวจสินค้าท่าอากาศยานสุวรรณภูมิได้มีการพิจารณาอนุมัติยกเว้นอากรสำหรับของบริจาคไปแล้วจำนวน 9 ครั้ง อาทิ ชุดป้องกัน PPE ชุดตรวจหาเชื้อ หน้ากากอนามัย เตียงเคลื่อนย้ายผู้ป่วย เป็นต้น โดยหน่วยงานผู้บริจาคได้แก่ Alibaba Foundation บริษัท เอเพกซ์ เอคควิตี้ เวนเจอร์ จำกัด สถานเอกอัครราชทูตสาธารณรัฐประชาชนจีนประจำประเทศไทย และ Mammoth Foundation มูลนิธินานาชาติเทมาเส็กของสิงคโปร์ บริษัท Forward Medi จำกัดร่วมกับหุ้นส่วนไทย-บริษัท Kilimi Holding จำกัด บริษัท ไทยอีวี จำกัด และ บริษัท อัลไวเจน (ประเทศไทย) จำกัด ซึ่งได้นำมาบริจาคให้แก่ส่วนราชการหรือองค์การสาธารณกุศลต่าง ๆ อาทิ สำนักงานปลัดกระทรวงสาธารณสุข กองทัพบก และสภาอากาศไทย เป็นต้น

ทั้งนี้ ท่านสามารถสอบถามรายละเอียดได้ที่ ฝ่ายเอกสิทธิ์และส่งเสริมการลงทุน ส่วนบริการกลาง สำนักงานศุลกากรตรวจสินค้าท่าอากาศยานสุวรรณภูมิ หมายเลขโทรศัพท์ 02-134-1246 หรือ สายด่วนกรมศุลกากร 1164 หรือศูนย์บริการศุลกากร (Customs Care Center) โทรศัพท์ 02-667-6000,02-667-7000 ต่อ 205844-8 หรือ website: ccc.customs.go.th





-2-



รับรู้ข่าวสารของกรมศุลกากรได้หลากหลายช่องทางจากเพียงสแกน QR code ด้านล่าง
เพื่อเป็นเพื่อนกับเราใน Line official





การยกเว้นอากรของ **บริจาค** ตามประเภท 11 ภาค 4 แห่งพระราชกำหนดพิกัดอัตราศุลกากร พ.ศ. 2530

ข้อมูล ณ วันที่ 26 มีนาคม 2563

ผู้บริจาค



ผู้รับบริจาค



ส่งหนังสือแสดงความจำนงบริจาคเป็นการบริจาคไม่มีเงื่อนไขและข้อผูกพันใด ๆ

ส่งหนังสือตอบรับการบริจาค

ส่วนราชการ (ระดับกรมหรือเทียบเท่าขึ้นไป)
องค์การสาธารณกุศล
(ตามที่กำหนดใน ข้อ 2 หรือ ข้อ 3
ของ ประกาศกระทรวงการคลัง)

ยื่น เอกสาร



ยื่นขอยกเว้นอากรต่อกรมศุลกากร
กองพิกัดอัตราศุลกากร หรือ
สำนักงานศุลกากร/ด่านศุลกากรที่นำเข้า

หนังสือ
ขอยกเว้นอากร

พร้อมเอกสารและ
หลักฐานประกอบ
การพิจารณา

ตรวจสอบ
ความถูกต้อง
ของเอกสาร

แจ้งผลการพิจารณา
ต่อผู้ยื่นขอยกเว้นอากร

ไม่ผ่านหลักเกณฑ์



ผ่านหลักเกณฑ์



ผู้นำของเข้า
(ผู้รับบริจาค)



นำเอกสาร

ไปปฏิบัติพิธีการศุลกากร



- หมายเหตุ :
1. หนังสือแสดงความประสงค์บริจาคโดยไม่มีเงื่อนไข ต้องระบุวันที่ก่อนการนำสิ่งของเข้ามา
 2. ผู้รับบริจาค (ผู้ยื่นขอยกเว้นอากร) ต้องเป็นผู้นำของเข้า และเป็นผู้นำเดินพิธีการศุลกากรเท่านั้น
 3. รถยนต์และยานยนต์บางประเภท ไม่ได้รับการยกเว้นอากร

SCAN ME

สแกน QR CODE เพื่อดูประกาศกรมศุลกากรที่เกี่ยวข้องเพิ่มเติม

จัดทำข้อมูลโดย กองพิกัดอัตราศุลกากร กรมศุลกากร | 02-6677205

เปิด
คู่มือ

การยกเว้นอากรของ **บริจาค** ตามประเภท 11 ภาค 4 แห่งพระราชกำหนดพิกัดอัตราศุลกากร พ.ศ. 2530

1 ของที่นำเข้ามาเพื่อบริจาคเป็น
การสาธารณกุศลแก่ประชาชนโดยผ่าน


2 ของที่นำเข้ามาเพื่อให้แก่

ส่วนราชการ ที่เป็นไปตามหน้าที่ของส่วนราชการ

องค์การสาธารณกุศล ที่เป็นไปตามที่ระบุไว้ในวัตถุประสงค์
ของการจัดตั้งองค์การสาธารณกุศล

ส่วนราชการ หมายความว่า ราชการส่วนกลาง ราชการส่วนภูมิภาค ราชการส่วนท้องถิ่น และ
หน่วยงานอื่นของรัฐ แต่ไม่รวมถึงรัฐวิสาหกิจตามกฎหมายว่าด้วยวิธีการงบประมาณ ซึ่งกำหนด
ให้ผู้ยื่นขอยกเว้นอากร และผู้ลงนามในหนังสือเป็นหัวหน้าส่วนราชการ หรือผู้บริหารสูงสุด

องค์การสาธารณกุศล ต้องเป็นองค์การหรือสถานสาธารณกุศล ตามที่กำหนดในประกาศกระทรวง
การคลังว่าด้วยภาษีเงินได้และภาษีมูลค่าเพิ่ม (ฉบับที่ 2) พ.ศ. 2535 เรื่อง กำหนดองค์การ สถาน
สาธารณกุศล สถานพยาบาลและสถานศึกษา ตามมาตรา 47 (7) (v) แห่งประมวลรัษฎากร ซึ่งกำหนด
ให้ผู้ยื่นขอยกเว้นอากรและผู้ลงนามในหนังสือต้องเป็นผู้มีอำนาจลงนามตามตราสารการจัดตั้ง
องค์การหรือสถานสาธารณกุศลนั้น

 หนังสือขอยกเว้นอากร ระบุรายละเอียด ดังนี้

- ชื่อหน่วยงาน ที่ขอยกเว้นอากร
- บุคคล หรือ หน่วยงาน ที่เป็นผู้บริจาคหรือมอบให้
- วัตถุประสงค์ในการนำของไปใช้ประโยชน์
- ท่า ที่ หรือ สนามบิน ที่ใช้สำหรับการนำของเข้า
- ระยะเวลาการชั่งเวลาที่นำของเข้า
- ชื่อของ รายละเอียดของ จำนวนของ
มูลค่าและสกุลเงินของของ



เอกสารหลักฐานประกอบการยื่น

- หลักฐานบริจาคที่แสดงว่าไม่มีเงื่อนไขและ
ข้อผูกพันใด ๆ ที่เป็นต้นฉบับ พร้อมคำแปล
- หนังสือตอบรับการบริจาค
- เอกสารสำแดงมูลค่าของของ
- ตราสารการจัดตั้งองค์การสาธารณกุศล
- เอกสารอื่น ๆ ที่เป็นประโยชน์
- กรณีเป็นสำเนาให้ลงลายมือชื่อรับรอง

ผ่านหลักเกณฑ์

ได้รับยกเว้นอากรศุลกากร + ภาษีมูลค่าเพิ่ม + ภาษีสรรพสามิต

ไม่ผ่านหลักเกณฑ์

ไม่ได้รับยกเว้นอากรศุลกากร ต้องชำระอากรนำเข้าตามปกติ

คำเตือน

การได้รับยกเว้นอากร **ไม่รวมถึง** การยกเว้นใบอนุญาตในการนำเข้า

สแกน QR CODE เพื่อดูข้อมูลเพิ่มเติม



ข้อมูลจาก กองพิกัดอัตราศุลกากร กรมศุลกากร | ☎ 02-6677205

SCAN ME