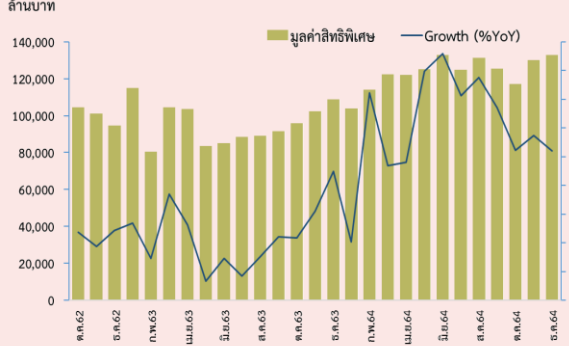


มูลค่านำเข้าใช้สิทธิพิเศษและอัตราการขยายตัว ปี.ม.63-ธ.ค.64

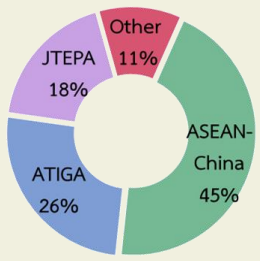


- ❖ มูลค่าการใช้สิทธิพิเศษสูงสุดในรอบ 6 เดือน โดยมีมูลค่า 1.33 แสน ลบ. เพิ่มขึ้น 2.4 หมื่น ลบ. หรือ 22.1%YoY ขยายตัวต่อเนื่องเป็นเดือนที่ 11 ตามการขยายตัวของกลุ่มความตกลงหลัก ได้แก่ ASEAN-China ATIGA JTEPA และอาเซียน-เกาหลี
- ❖ สัดส่วนการใช้สิทธิต่อมูลค่านำเข้ารวมอยู่ที่ 15.9% ลดลงจากปีก่อนที่ 18.9% จากมูลค่านำเข้ารวมซึ่งเดือนนี้สูงสุดเป็นประวัติการณ์
- ❖ สินค้าที่ใช้สิทธิขยายตัวสูงต่อเนื่องเป็นกลุ่มเหล็ก [ตามราคาที่ปรับตัวสูงขึ้น แม้ว่าปริมาณนำเข้าลดลงเมื่อเทียบกับปีก่อน (แผ่นเหล็กกริด ชุบหรือเคลือบ แผ่นเหล็กกริดร้อนไม่เจือไม่ชุบ แผ่นเหล็กกล้าเจือรีด)] รถชุดดิน (มูลค่าสูงเป็นประวัติการณ์) รถยนต์นั่ง (ใช้สิทธิสูงสุดรอบ 25 เดือน) รวมทั้งถ่านหิน (เดิมปีก่อนไม่มีนำเข้า เดือนนี้นำเข้า 722 ลบ.)

สัดส่วนการใช้สิทธิพิเศษต่อการใช้สิทธิรวม

TOP 5 สินค้าที่ใช้สิทธิพิเศษสูงสุด (YoY)

สินค้าที่ใช้สิทธิเพิ่มขึ้น/ลดลง สูงสุด (YoY)



- แผ่นเหล็กกริด ชุบหรือเคลือบ 4,959 ลบ. (+1.3เท่า)
- แผ่นเหล็กกริดร้อนไม่เจือไม่ชุบ 4,899 ลบ. (+47.4%)
- แผ่นเหล็กกล้าเจือรีด 4,243 ลบ. (+27.5%)
- ส่วนประกอบยานยนต์ 3,521 ลบ. (+9.9%)
- สิ่งปรุงแต่งกระดาษไล่สี 2,768 ลบ. (-7.6%)

- แผ่นเหล็กกริด ชุบหรือเคลือบ (8 เดือน) + 2,834 ลบ. (1.3 เท่า)
- แผ่นเหล็กกริดร้อนไม่เจือไม่ชุบ (13 เดือน) + 1,576 ลบ. (47.4%)
- รถชุดดิน (สูงเป็นประวัติการณ์ และ 2 เดือน) + 951 ลบ. (86.8%)
- ข้าวบาร์เลย์ (5 เดือน) -1,196 ลบ. (99.3%)
- กากน้ำตาล (4 เดือน) - 396 ลบ. (ขึ้นมีนำเข้า)
- ส้มสดหรือแห้ง (3 เดือน) - 358 ลบ. (41.6%)

**แผ่นเหล็กกริด ชุบหรือเคลือบ** ขยายตัวต่อเนื่อง 8 เดือน และปรับตัวเพิ่มขึ้นจากเดือนก่อน 36.3% (สิทธิหลัก ASEAN-China + 4.7 เท่า และ JTEPA ขยายตัวเล็กน้อย)

**แผ่นเหล็กกริดร้อนไม่เจือไม่ชุบ** แนวโน้มทรงตัว แม้จะขยายตัวต่อเนื่องเป็นเดือนที่ 13 ใช้สิทธิหลักและขยายตัวสูงจาก JTEPA

**ข้าวบาร์เลย์** ต่ำสุดในรอบ 5 ปี และแนวโน้มลดลงตั้งแต่ ส.ค.64 ปีนี้นำเข้าเพียง 8 ลบ. จากเดิมปีก่อนนำเข้าสูง 1,204 ลบ. จากการใช้สิทธิไทย-ออสเตรเลียเพียงสิทธิเดียว

**กากน้ำตาล** เป็นเดือนแรกที่ไม่มีการใช้สิทธิในรอบ 6 ปี มูลค่าใช้สิทธิปีก่อน 396 ลบ. จากการใช้สิทธิหลัก อาเซียน-อินเดีย

**อาเซียน-จีน (ASEAN-China)**

- ฿ 6.0 หมื่น ลบ. ↑ 45.4% YoY
- ❖ มูลค่าใช้สิทธิสูงเป็นประวัติการณ์ และขยายตัวต่อเนื่องเป็นเดือนที่ 11 เป็นผลจากการเพิ่มขึ้นของสินค้าเหล็กซึ่งมีราคาที่ปรับตัวสูงขึ้น
  - ❖ การใช้สิทธิสูงจากสินค้าหลัก 10 อันดับ ขยายตัวต่อเนื่องทั้งหมด โดยเฉพาะแผ่นเหล็กกริด ชุบหรือเคลือบขยายตัวสูงสุด +4.7 เท่า และสินค้าที่ใช้สิทธิสูงเป็นประวัติการณ์ ได้แก่ รถยนต์นั่ง รถชุดดิน โคมไฟ และเฟอร์นิเจอร์อื่น ๆ สินค้าที่ขยายตัวอย่างมีนัยสำคัญ คือ ท่อนเหล็กไม่เจือ +14.9 เท่า สูงเป็นประวัติการณ์
  - ❖ สินค้าที่หดตัวสูง ส้มสดหรือแห้ง แม้จะหดตัวเมื่อเทียบกับปีก่อน แต่มูลค่าใช้สิทธิสูงสุดในรอบ 12 เดือน
  - ❖ ข้อสังเกต สิทธิไทย-จีน มูลค่า 1.53 ลบ. (ปีก่อน 683 ลบ.) และหดตัว 6 เดือน มีการเปลี่ยนสิทธิเป็นอาเซียน-จีน โดยออสเตรเลียหรือแห้งลดลง ขณะที่อาเซียนจีน +16 เท่า (ค่าเฉลี่ยของ)

**อาเซียน (ATIGA)**

- ฿ 3.4 หมื่น ลบ. ↑ 8.9% YoY
- ❖ มูลค่าใช้สิทธิยังคงขยายตัวต่อเนื่องเป็นเดือนที่ 11 แนวโน้มยังคงทรงตัว โดยมีมูลค่าใกล้เคียงกับเดือนก่อน
  - ❖ คู่ค้าหลัก (มาเลเซีย อินโดนีเซีย และสิงคโปร์) ขยายตัว โดยเฉพาะมาเลเซีย ขยายตัวสูงสุด จากรถยนต์นั่ง 1.8 เท่า มีเพียง เวียดนาม ที่หดตัวเล็กน้อย
  - ❖ สินค้าที่ขยายตัวได้ดี ได้แก่ มันสำปะหลัง มูลค่าสูงสุดในรอบ 9 เดือน โพลีเมอร์ของเอทิลีน (ใช้ผลิตกล่องบรรจุสินค้า ชิ้นส่วนอิเล็กทรอนิกส์) +72.0% เมล็ดธัญพืช +7.0 เท่า
  - ❖ การใช้สิทธิลดลงจากบุนหรี มูลค่าต่ำสุดในรอบกว่า 3 ปี จอมอนิเตอร์ หดตัวครั้งแรกในรอบ 4 เดือน
  - ❖ ข้อสังเกต ส่วนประกอบยานยนต์ขยายตัวต่อเนื่อง ขณะที่รถยนต์นั่ง แม้จะหดตัว แต่มูลค่าสูงสุดในรอบ 9 เดือน รวมทั้งรถตู้ เดือนนี้มีมีนำเข้าเป็นครั้งแรกในรอบเกือบ 8 ปี

**ไทย-ญี่ปุ่น (JTEPA)**

- ฿ 2.4 หมื่น ลบ. ↑ 7.1% YoY
- ❖ การใช้สิทธิขยายตัวติดต่อกันเป็นเดือนที่ 14 แต่มูลค่าปรับตัวลดลงจากเดือนก่อน 10.2% เช่นเดียวกับอาเซียน-ญี่ปุ่น ที่ขยายตัวต่อเนื่อง แต่มูลค่าใช้สิทธิปรับตัวลดลง
  - ❖ สินค้าที่ขยายตัวสูงต่อเนื่อง ยังคงเป็นสินค้ากลุ่มเหล็ก (แผ่นเหล็กกริดร้อนไม่เจือไม่ชุบ แผ่นเหล็กกล้าเจือรีด) ท่อนทำด้วยเหล็กกล้า และแผ่นเหล็กไม่เป็สนิม) มูลค่ารวม +3,072 ลบ. (+56.6%)
  - ❖ การใช้สิทธิลดลงจากสิ่งปรุงแต่งกระดาษไล่สี (มูลค่าต่ำสุดในรอบ 11 เดือน) เครื่องควบคุมอัตโนมัติ (หดตัว 4 เดือน) และรถตู้ (หดตัวต่อเนื่อง โดยนำเข้า 5 ลบ. ปีก่อน 241 ลบ. ขณะที่อาเซียนเกาหลี +53 เท่า)
  - ❖ ข้อสังเกต ส่วนประกอบยานยนต์ ขยายตัวครั้งแรกในรอบ 4 เดือน

ประเด็นที่น่าสนใจ

- การปรับลดอัตราอากร 4 ความตกลง (ไทย-ออสเตรเลีย ไทย-นิวซีแลนด์ ไทย-ชิลี และอาเซียน-ฮ่องกง) ช่วง ม.ค.-ธ.ค. 2564 มูลค่าใช้สิทธิ 34,637 ลบ. เพิ่มขึ้น 3,581 ลบ. หรือ 11.5% ขยายตัวทุกกลุ่ม โดยเฉพาะไทย-นิวซีแลนด์ ขยายตัวสูงสุด ภาพรวมสินค้าที่ขยายตัวสูง ได้แก่ ถ่านหิน (ไทย-ออสเตรเลีย) นมหรือครีมที่เติมน้ำตาล (ไทย-นิวซีแลนด์)
- อาเซียน-เกาหลี และไทย-นิวซีแลนด์ ขยายตัวต่อเนื่อง แต่มูลค่าลดลงจากเดือนก่อน สินค้าที่ขยายตัวสูงจากรถตู้ (อาเซียน-เกาหลี) นมหรือครีมที่เติมน้ำตาล (ไทย-นิวซีแลนด์) ขณะที่ ไทย-ออสเตรเลีย หดตัวจากข้าวบาร์เลย์ เดือนนี้มูลค่าใช้สิทธิ 8 ลบ. จากเดิมปีก่อนมีมูลค่า 1,204 ลบ. รวมทั้ง อาเซียน-อินเดีย มูลค่าใช้สิทธิต่ำสุดในรอบ 13 เดือน สินค้าที่หดตัวสูงจากกากน้ำตาล เดือนนี้ไม่มีนำเข้า (ปีก่อนมูลค่าใช้สิทธิ 254 ลบ.)