

เรียน หัวหน้าส่วนราชการระดับสำนัก สำนักงาน กลุ่ม ด้านศุลกากรทุกแห่ง เพื่อทราบ

เส้นทางการขนส่งทางถนนจาก รพท./ICD ลาดกระบัง กับ ด้านศุลกากรหนองคาย

นสพ. มงคลไชยสิทธิ์  
(นางศรisha มงคลไชยสิทธิ์)ผู้อำนวยการส่วนเลขานุการกรม ปฏิบัติราชการแทน  
อธิบดีกรมศุลกากร

(สำเนา)

(นายธรรมศักดิ์ สุขถาวร)

## ประกาศกรมศุลกากร

เรื่อง กำหนดเส้นทางการขนส่งระหว่างโรงพักสินค้าเพื่อตรวจปล่อยของขาเข้าและบรรจุของขาออก  
ที่ขนส่งโดยระบบคอนเทนเนอร์ นอกเขตทำเนียบท่าเรือ (รพท./ICD) ลาดกระบัง กับด้านศุลกากร  
หนองคาย

เพื่อให้การขนส่งระหว่างโรงพักสินค้าเพื่อตรวจปล่อยของขาเข้าและบรรจุของขาออก  
ที่ขนส่งโดยระบบคอนเทนเนอร์ นอกเขตทำเนียบท่าเรือ (รพท./ICD) ลาดกระบัง กับด้านศุลกากร  
หนองคายเป็นไปตามนโยบายของรัฐบาล ในการพัฒนาระบบโลจิสติกส์ ลดความแออัดคับคั่งของ  
การจราจร และเพิ่มความรวดเร็วในการกระจายสินค้าของประเทศมากขึ้น

อาศัยอำนาจตามมาตรา ๓ แห่งพระราชบัญญัติศุลกากร พระพุทธศักราช ๒๔๖๙ อธิบดี  
กรมศุลกากร จึงออกประกาศกำหนดเส้นทางการขนส่งระหว่างโรงพักสินค้าเพื่อตรวจปล่อยของขาเข้าและบรรจุ  
ของขาออกที่ขนส่งโดยระบบคอนเทนเนอร์ นอกเขตทำเนียบท่าเรือ (รพท./ICD) ลาดกระบัง กับด้านศุลกากร  
หนองคาย ดังนี้

เที่ยวไป

จาก รพท./ICD ลาดกระบัง เลี้ยวซ้ายเข้าถนนเจ้าคุณทหาร ถึงสี่แยกถนนเจ้าคุณทหาร  
เลี้ยวซ้ายเข้าถนนร่มเกล้า ตรงเข้าสู่ถนนมอเตอร์เวย์หมายเลข ๗ ขาเข้ากรุงเทพมหานคร แยกเข้าสู่ถนน  
วงแหวนรอบนอกหมายเลข ๙ ผ่านอำเภอลำลูกกา เลี้ยวขวาเข้าสู่ถนนทางหลวงหมายเลข ๑ (ถนนพหลโยธิน)  
ผ่านอำเภовังน้อย จังหวัดพระนครศรีอยุธยา ผ่านอำเภอนองแค จังหวัดสระบุรี เลี้ยวขวาเข้าสู่ถนนทาง  
หลวงหมายเลข ๒ (ถนนมิตรภาพ) ผ่านอำเภอบางซ่ง อำเภอสว่างเนิน อำเภอมัญจาคีรี จังหวัดนครราชสีมา  
ผ่านจังหวัดขอนแก่น จังหวัดอุดรธานี วิ่งเข้าสู่ทางหลวงหมายเลข ๒๑๒ เข้าสู่จังหวัดหนองคาย  
ถึงด้านศุลกากรหนองคาย รวมระยะทางเที่ยวไปประมาณ ๖๙๑ กิโลเมตร ตามแผนที่แนบท้ายประกาศนี้

เที่ยวกลับ

จากด้านศุลกากรหนองคาย ตามทางหลวงหมายเลข ๒๑๒ เข้าสู่ทางหลวงหมายเลข ๒  
(ถนนมิตรภาพ) ผ่านจังหวัดอุดรธานี ผ่านจังหวัดขอนแก่น ผ่านอำเภอมัญจาคีรี อำเภอสว่างเนิน อำเภอบางซ่ง  
จังหวัดนครราชสีมา เข้าสู่ถนนทางหลวงหมายเลข ๑ (ถนนพหลโยธิน) ผ่านอำเภอนองแค จังหวัดสระบุรี  
ผ่านอำเภอลำลูกกา จังหวัดพระนครศรีอยุธยา เข้าสู่ถนนวงแหวนรอบนอกหมายเลข ๙ ผ่านอำเภอลำลูกกา  
แยกซ้ายเข้าสู่ถนนมอเตอร์เวย์หมายเลข ๗ แยกซ้ายเข้าสู่ถนนร่มเกล้า เลี้ยวขวาเข้าสู่ถนนเจ้าคุณทหาร  
เลี้ยวขวาเข้าสู่ รพท./ICD ลาดกระบัง รวมระยะทางเที่ยวกลับประมาณ ๖๙๑ กิโลเมตร ตามแผนที่แนบท้าย  
ประกาศนี้

ประกาศ ณ วันที่ ๑๑ สิงหาคม พ.ศ. ๒๕๕๔

(ลงชื่อ) ประสงค์ พูนธเนศ

(นายประสงค์ พูนธเนศ)

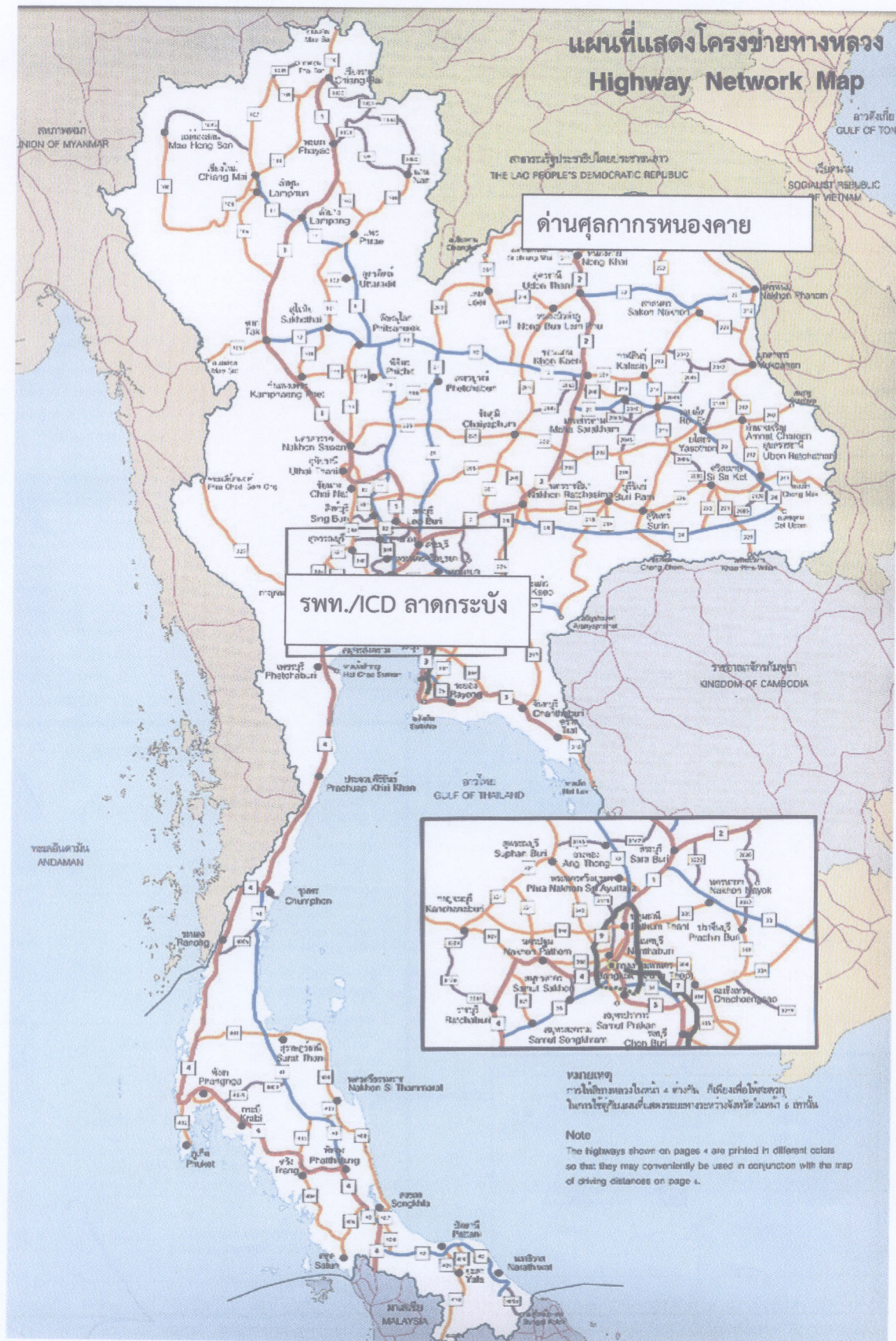
อธิบดีกรมศุลกากร

สำเนาถูกต้อง

(นายศรีบุญ ไขยกัญญา)

นิติกรชำนาญการ

# เส้นทางการขนส่งทางถนนจาก รพท./ICD ลาดกระบัง กับ ด้านศุลกากรหนองคาย



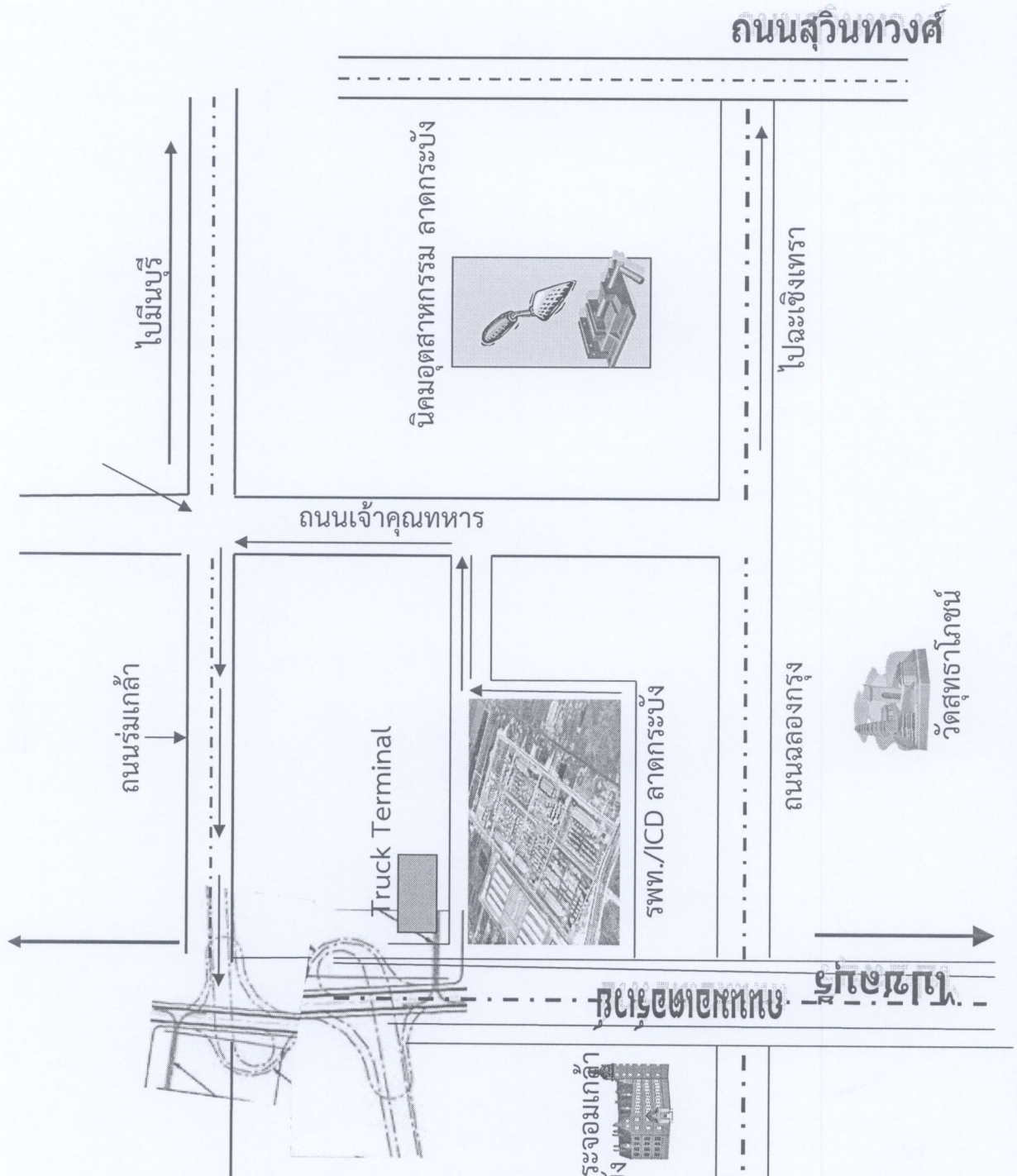
เส้นทางการขนส่งทางถนนจาก รพท./ICD ลาดกระบัง กับ ด้านสุขภาพของคนไทย

รูปที่ ๒๒ - ๒ - แผนที่เขตท่าอากาศยานสุวรรณภูมิ

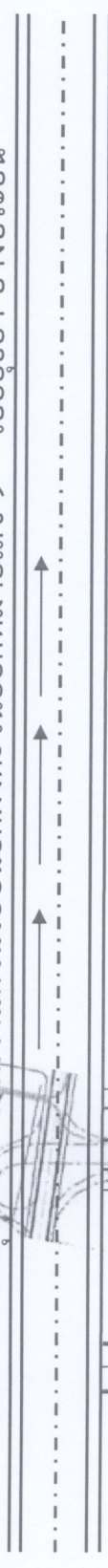
สนามบินสุวรรณภูมิ



มหาวิทยาลัยเทคโนโลยีพระจอมเกล้า  
เจ้าคุณทหารลาดกระบัง



← ไปบางนา ชลบุรี → ไปอยุธยา บางปะอิน →



สี่แยกถนนเจ้าคุณทหาร

-----

ไปศรีนครินทร์

